

Anita  
Nilsson Billgren

TILL ETT LANDSKAP



”I gränslandet mellan fantasi och tanke reser jag bort mot okända mål. Så uppstår bilder från olika platser, ibland återbesökta och välbekanta för mig, men andra kan stundom vara överaskande nya och kännas farligt främmande.

Vissa bilder formuleras om och åter igen. Andra har kommit för att stanna upp och nu möta sin betraktare.”

*Anita Nilsson Billgren*

# Anita Nilsson Billgren

TILL ETT LANDSKAP

**KONST  
HALLEN  
HISHULT**

29 JANUARI - 6 MARS 2011



## Till ett landskap

Det var Ola som tog mig dit den första gången, till hans uppväxtort och barndoms domäner, ett milslångt slättlandskap i sydöstra Skåne. Vi kom att bo där periodvis under trettio års tid. Landskapet var flackt, blåsigt, ett odlarlandskap ganska trädlöst med enstaka mindre gårdar liksom utkastade över slätten som om de hamnat där tillfälligtvis och sedan vuxit sig fast. Det tog mig år att kunna uppskatta dess skiftningar, skillnaden mellan årstiderna, den ljuva grönskan under sommaren, hösten och vinterns vindpinade karghet och den första vårsolens hopp och löften. När jag var där målade jag aldrig, kanske för att omgivningarna uppfodrade till ett avbildande som jag egentligen inte sysslar med.

Efter uppbrottet därifrån fann jag att saknaden av detta speciella landskap var stor, ja rent av smärtsam. Men den lämnade ett tomrum som snart skulle fyllas av bilder. Och dessa har jag försökt att gestalta måleriskt. Horisonten har blivit min hållfastpunkt, som ett stöd för minnet av oändliga skördemarker, solnedgångar och molnformationer. Jag återvänder inte i fysisk bemärkelse, allt har jag lämnat bakom mig, men tillvaratar de impulser som längtan föder i hopp om att kunna återge det oförglömliga: ljuset och de snabbt skiftande ögonblicken mellan dramatik och harmoni.

Under vår tid tillsammans förblev jag Olas ”gäst” i hans barndoms trakter. Med denna utställning av mina återblickar vill jag sluta cirkeln och bjuda in Ola och visa några av de bilder som denna del av världen inspirerade honom till.

*Malmö i januari 2011  
Anita Nilsson Billgren*



Trädpar. Olja på duk, 126x90 cm, 2010.



## Nyanser av grönt

Den gröna färgen förekommer ofta i Anita Nilsson Billgrens måleri. Den står för det livgivande, friska och levande. Grönskan blir en sinnebild både för det skira och eviga. Harmoni binds samman med fräschören.

Det är en sinnrik resa Anita Nilsson Billgren gör genom sin olje-, respektive temperapensel, en fantasifärd bortom tid och rum, långt utanför vår världsiga geografi. Hon ritlar en alldeles egen karta, i sitt eget universum.

Ibland är det som om hennes bilder befolkades av William Shakespeares dramatiska och oberäkneliga landskap, där motpoler möts och människa och natur står i ett ständigt motsatsförhållande, och där trädens sav stiger samtidigt som förgångensens skugga lurar bortom knuten.

Men ett är säkert: grönt är ofrånkomligt. Ur de moss-, butelj- och smaragdfärgade klangerna föds Anita Nilsson Billgrens måleri.

Bilderna ackompanjeras därutöver med en aning dämpat citrongult, intensivt blodrött, stundtals fladdrigt orange mixat med njutningsfullt himmelsblått.

Men det är aldrig någon idyll som tonar fram i hennes landskap, inte heller något paradiset. Snarare gestaltas mystik, innerlighet och psykologiska underströmmar. Det är inte utan att flera av Nilsson Billgrens utställningar på senare år haft den mångtydiga undertiteln "Min natur".

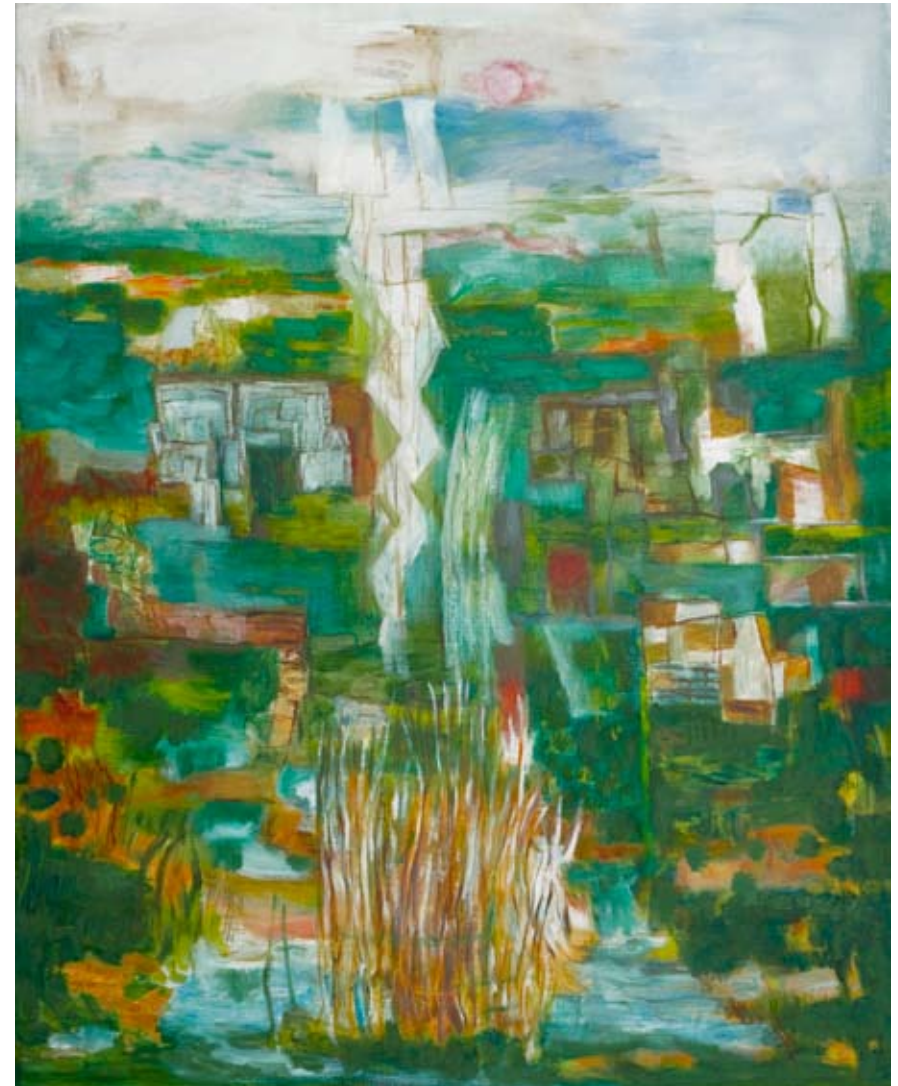
Förtäta försöker Anita Nilsson Billgren ge uttryck för ett brett register av känslolägen, där lycka kommer till uttryck, liksom leda, oro och ångest. Det är på det hela taget en oupphörlig mental berg- och dalbana, som pendlar mellan dagsljus och nattens tärande mörker.

Förutom naturmotiven är de mosaikartade bilderna en viktig del av Anita Nilsson Billgrens verk. Linjer, fragment och rutmönster frammanas suggestivt på den vita duken. Det är en ständigt återkommande motivkrets på hennes repertoar. Dessa bilder bär ekon från den mångtusenåriga klassiskt-orientaliska bildkonsten, där inga människor avbildades, utan bara stämningar och intensiva färgsjok finns representerade.

I flera av dessa verk har Anita Nilsson Billgren skapat ett särskilt vackert lyster. Några av dem påminner både om en labyrint och ett mjukt men brokigt broderat lapptäcke. Man glömmet dem aldrig.

Där den raka linjen bryts av en cirkel, där grått blir grönt, och där naturen står som sinnebild av vårt eget psyke, just i det ögonblicket skapas Anita Nilsson Billgrens värld.

*Johan Persson  
Kulturskribent*



Ljuset över mossen. Olja på duk, 121x95 cm, 2010.

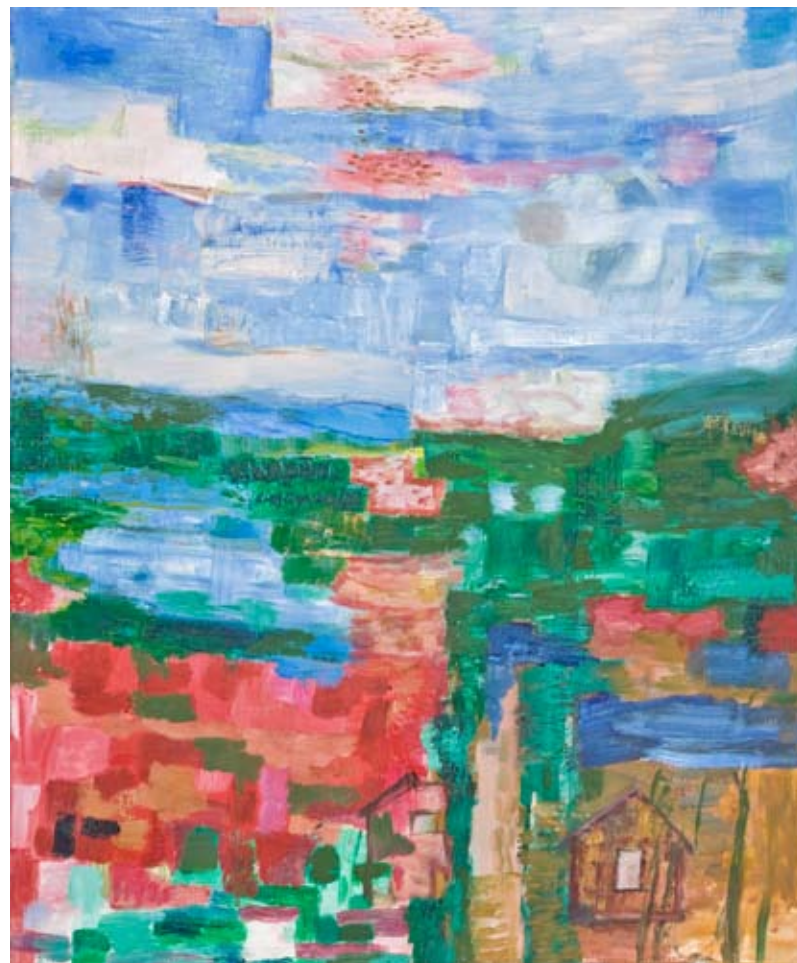
I lekparken. Olja på duk, 131x80 cm, 2010.







Sommarens revir. Olja på duk, 90x75 cm, 2006.



Reflexer – vindökning. Olja på duk, 90x75 cm, 2006-7.



Vattenspeglingar. Olja på duk, 121x100 cm, 2010.

## Anita Nilsson Billgren

Född i Malmö 1942. Bor och arbetar i Malmö.

### *Separatutställningar i urval:*

- 1967 Galleri Loftet, Malmö
- 1969 Galerie Nordquist, Malmö
- 1972 Galleri Loftet, Malmö
- 1973 Galerie Burén, Stockholm
- 1976 Galerie Ahlner, Stockholm
- 1977 Krognoshuset, Lund
- 1979 Galleri 69, Göteborg  
Galleri Engström, Stockholm
- 1980 Galleri Wallner, Malmö
- 1983 Galleri Engström, Stockholm
- 1984 Galleri Erichs, Malmö
- 1985 Galleri Engström, Stockholm
- 1986 Galerie Leger, Malmö
- 1988 Galleri Engström, Stockholm
- 1991 Galerie Leger, Bryssel  
Galleri Engström, Stockholm
- 1992 Gallerie 1+1, Helsingborg  
Lunds Konsthall, Lund  
Smålands Konstarkiv, Värnamo
- 1993 Galerie Leger, Malmö
- 1994 Galleri Glemminge, Glemmingebro  
Galleri Engström, Stockholm
- 1995 Galleri Aveny, Göteborg  
Galleri 29, Växjö  
Konsthallen i Hishult, Hishult
- 1996 Hansa Office, Bryssel  
Galerie Leger, Malmö
- 1998 Galleri Engström, Stockholm
- 1999 Galleri Bergström, Jönköping  
Kabusa Konsthall, Kabusa

- 2000 Galerie Leger, Malmö
- 2003 Galerie Leger, Malmö
- 2004 Galleri Aveny, Göteborg
- 2007 Galerie Leger, Malmö
- 2008 Konsthallen Brösarp
- 2010 Galerie Leger, Malmö
- 2011 Konsthallen Hishult, Hishult

### *Grupputställningar i urval*

- 1966 13 unga från Skåne,
- 1969 Mångformad verklighet,
- 1971 Fantasi och verkligheter, Konstakademien
- 1975 Kvinnfolk, Malmö Konsthall, Malmö
- 1980 Nordiska kvinnor, Malmö Konsthall, Malmö
- 1996 Konstnärspår, Norrköpings Museum
- 1999 Kalmar Konstmuseum, Kalmar
- 2003 Lunds Konsthall, Lund

### *Stipendier*

- 1967 Ellen Trotzig stipendium
- 1968 Sparbanken Bikupans Kulturpris
- 1969 Malmö Stads Kulturstipendium
- 1980 Edstranska Stiftelsens stipendium
- 1983 Annalisa Thomsons Kulturstipendium
- 1987 Ester Almquist pris
- 1991 Edstranska Stiftelsens stipendium
- 2003 A.Th. Sandbergs akvarellpris

### *Offentliga arbeten*

- 1970 Altartavla i Rosengårds församling, Malmö
- 1987 Al Secco, St Clemens kapell, Simrishamn

### *Representerad*

Moderna Museet, Stockholm. Konstmuseet, Malmö Museer. Skissernas museum, Lund. Kalmar Konstmuseum, Kalmar. Göteborgs Konstmuseum, Göteborg.

(Omslagets baksida) Bländande landskap. Olja på duk, 46x44 cm, 2004.

Katalog #97 i en löpande serie utgiven sedan 1994.

Katalogens idé & form – KÅ Gustafsson • Foto – KÅ Gustafsson • Text Anita Nilsson Billgren och Johan Persson • Upplaga – 1.000 ex • Tryck - H-Tryck Markaryd • © Konsthallen Hishult, Markarydsvägen 10, SE-310 21 Hishult • [www.hishult.com](http://www.hishult.com) / [konsthallen@hishult.com](mailto:konsthallen@hishult.com) • ISBN 91-85348-45-7

Öppet: **September-April, Onsdag-Söndag 12-17.00.** Maj-Augusti, Tisd-Sönd 12-17.00. +46-(0)430-40321. Konsthallens kataloger 2010 produceras med stöd av: Arise Wind Power • Motor AB Halland • H-Tryck • PhotoScan Halmstad • Sparbanken Boken, Skånes Fagerhult Hishult • Tack!





**KONST  
HALLEN  
HISHULT**

29 JANUARI - 6 MARS 2011