



Elin  
Källman



JÜRI VÄNTAR. Olja på duk 110x140 cm, 2012  
Omslag I: JAG VÄNTAR PÅ DIG #1. Olja på duk 39x43 cm, 2013

# Elin Källman

”JAG VÄNTAR PÅ DIG”

**KONST  
HALLEN  
HISHULT**

4 MAJ - 20 JUNI 2013

# Konsten att stiga ner från en häst och landa på elefantrygg

Vad som slår mig först när jag tittar på Elin Källmans målningar är motiven. Hennes envishet, på gränsen till oförmåga, att hitta motiv längre än en navelsträngs avstånd förbryllar. Att gång på gång duplicera sig själv, i förvisso finstämda och oskyldigt halverotiska poser men vad är det hon vill förmedla - en kvinnas önskan att bli beundrad sedd och åtrådd. Titlarna kanske kan ge en ledtråd? Se På Mig, Till Jüri, Jüri Väntar, Russia Väntar, Solsommar, Kvällsommar. Fint agnat men vad fiskar hon efter?

Min blick fastnar plötsligt på ett blått penselsträck tillsynes malplacerad på figuren. En ledtråd, en sträng, en vibrerande nerv? Sedan går det upp för mig vad som är så påtagligt med Elins bilder. Måleriet! Hon ser inte världen med ögonen utan med en målares tentakler.

För henne verkar det nödvändigt att rent fysiskt ha känt på figurerna innan de kan avbildas. Figurerna måste finnas inom henne som gestalter med verkliga egenskaper för att sedan hämtas som avatarer till scenerierna för att representera en bestämd känsla. Det är just förmågan för inre gestaltande som skapar förutsättningar till det kraftfulla och unika måleriet. Mystifikation eller metod - bestäm själva. Det finns alltid precision och nerv i hennes bilder. Det är aldrig livlöst, aldrig deppigt. Så stig ner från din höga häst och njut av den trygga vandringen igenom Elins bildvärld. Det här är äkta!

*Tarvi Teras  
Stockholm i april 2013*



RUSSIA VÄNTAR. Olja på duk 180x200 cm, 2012



TITTA PÅ MIG. Olja på duk 130x150 cm, 2013



TILL JÜRI. Olja på duk 140x110 cm, 2012



VARFÖR JÜRI. Olja på duk 110x140 cm, 2012



SOLSOMMAR. Olja på duk 110x140 cm, 2012



KVÄLLSOMMAR. Olja på duk 110x140 cm, 2012



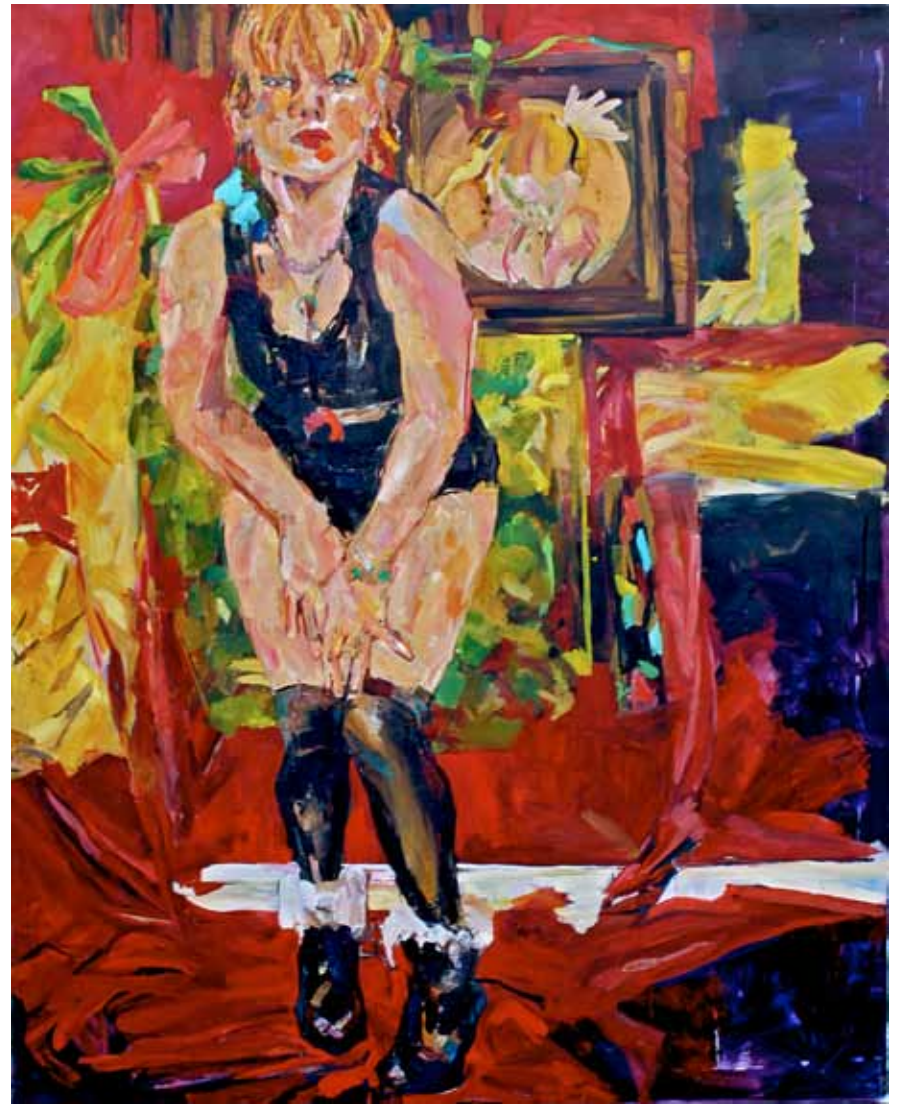


KAMRATERNA. Olja på duk 180x200 cm, 2012

*“Mitt måleri handlar om att bli sedd.  
Berätta en historia som med olika kapitel  
handlar om Lola.  
Berättelsen om Lola är min fantasi som  
ger mig själv huvudrollen. I historien om  
henne kan jag väva in de motiv som jag vill  
och göra dem till serier av målningar som  
teman till varje kapitel.”*



DIVA 1. Olja på duk 140x110 cm, 2013



DIVA 2. Olja på duk 140x110 cm, 2013



JAG VÄNTAR PÅ DIG #3. Olja på duk 39x43 cm, 2013



JAG VÄNTAR PÅ DIG #7. Olja på duk 38x41 cm, 2013



JAG VÄNTAR PÅ DIG #8. Olja på duk 40x37 cm, 2013



JAG VÄNTAR PÅ DIG #10. Olja på duk 40x37 cm, 2013



JAG VÄNTAR PÅ DIG #17. Olja på duk 27x41 cm, 2013  
JAG VÄNTAR PÅ DIG #18. Olja på duk 27x41 cm, 2013



JAG VÄNTAR PÅ DIG #19. Olja på duk 27x41 cm, 2013  
JAG VÄNTAR PÅ DIG #20. Olja på duk 27x41 cm, 2013



JAG VÄNTAR PÅ DIG #21. Olja på duk 110x140 cm, 2013



JAG VÄNTAR PÅ DIG #6. Olja på duk 38x41 cm, 2013  
 Omslag IV: JAG VÄNTAR PÅ DIG #13. Olja på duk 26x40 cm, 2013

## Elin Källman

- 1977 Född i Vadstena  
Bor och verkar i Stockholm
- 1996-97 Lunnevadskolehögskola,  
Linköping
- 1997-2000 Houvedskovs målarskola,  
Göteborg
- 2000-05 Konsthögskolan, fri konst,  
Stockholm

### Separatutställningar i urval:

- 2013 Jag väntar på dig, Konsthallen Hishult  
Galleri Statsbacken, Sundsvall
- 2012 Russia väntar, Konstakademien, Stockholm
- 2011 Fönster utan sol, Galleri Mikrokosmos,  
Vadstena
- 2011 Strumpfabriken, Panncentralen, Mariestad
- 2011 Sommarvind af grön VELVET, Galerie Bel' Art,  
Stockholm
- 2010 Aber Lola, Folkbaren, Stockholm
- 2009 Nya målningar Elin Källman, Galleri Lucifer,  
Skövde
- 2009 Ikonspiegel, Galerie Bel'Art, Stockholm
- 2008 Galleri Kronan, Norrköping
- 2007 Romantic Lola, Galleri Niklas Belenius,  
Stockholm
- 2006 Lola i Vadstena, Galleriet Mejeriet, Vadstena
- 2006 KB restaurang, Stockholm
- 2006 Närmare Lola, Galerie Bel' Art, Stockholm
- 2005 Lola Show Galleri Mejan, Stockholm

### Stipendium, bl.a.:

- 2006 Konstnärskommitténs arbetsstipendium
- 2005 Anna-Lisa Thomson stiftelse, Uppsala
- 2005 Konsthögskolans avgångs stipendium,  
Stockholm
- 2004 Fredrika Bremer stipendium, Stockholm
- 2004 Liljesonska stiftelsen, Motala
- 2004 Ida Unmans stipendiefond, Stockholm



Katalog #111 i en löpande serie utgiven vid varje utställning sedan starten 1994.

Katalogens idé & form – KÅ Gustafsson • Text – Tarvi Teras och Elin Källman • Upplaga – 1.600 ex  
 • NP Tryck Helsingborg • © Elin Källman och Konsthallen Hishult • ISBN 91-85348-61-9  
 • Konsthallen Hishult, Markarydsvägen 10, SE-310 21 Hishult • [www.hishult.com](http://www.hishult.com) / [konsthallen@hishult.com](mailto:konsthallen@hishult.com)

Öppet: Maj-Augusti, Tisdag-Söndag 12-17.00. September-April, onsd - sönd 12-17.00. • +46-(0)430-40321.

Konsthallens kataloger 2013 produceras med stöd av: Arise WindPower • NP-Tryck Helsingborg • Sparbanken Boken, Skånes Fagerhult Hishult • Tack!





**KONST  
HALLEN  
HISHULT**

#III • 4 MAJ - 20 JUNI 2013